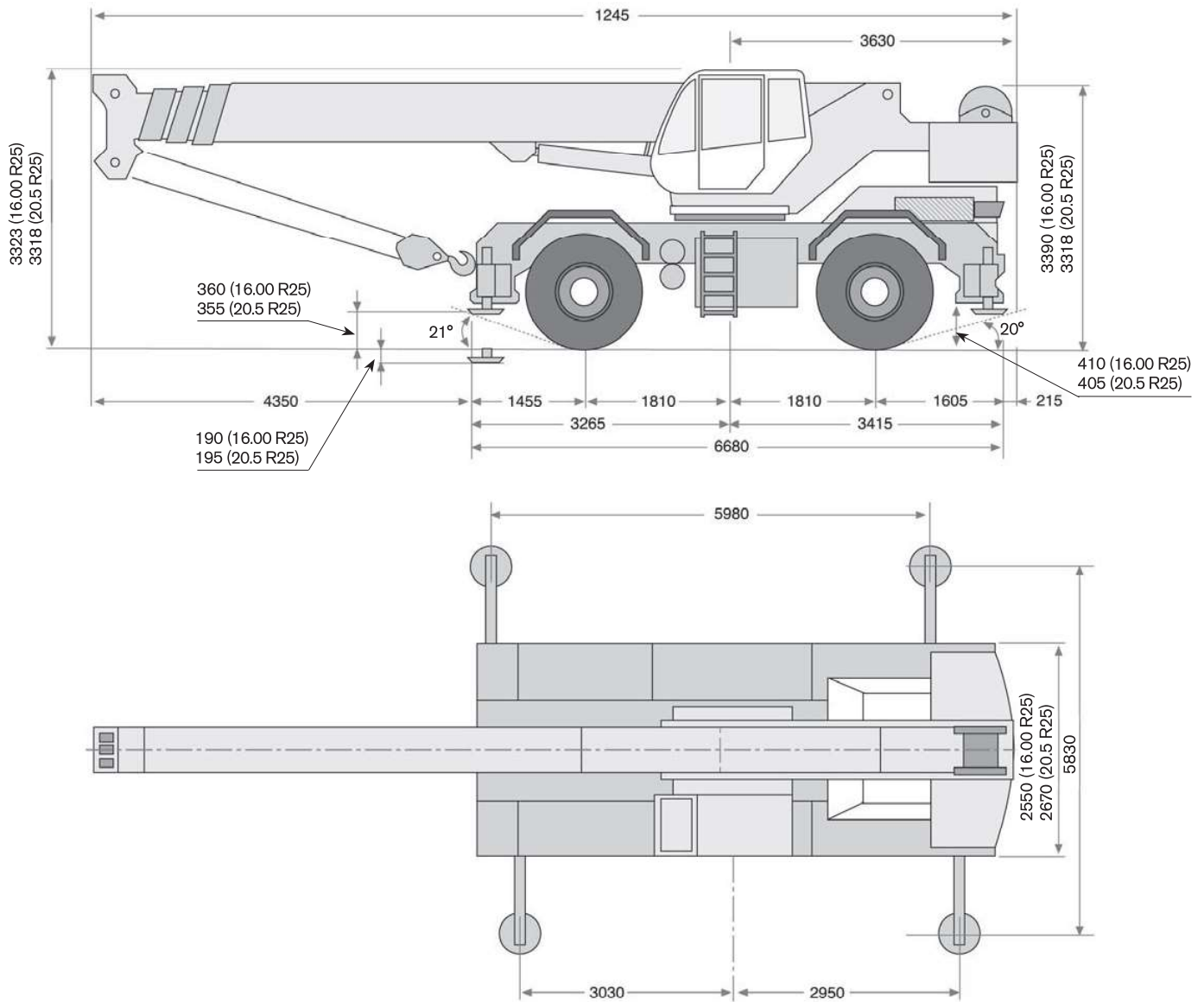


# DIMENSIONS

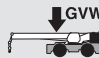
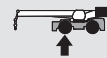

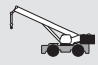
RC 45

DIMENSIONS · ABMESSUNGEN · DIMENSIONI · DIMENSIONES · DIMENSÕES · РАЗМЕРЫ



# WEIGHTS

POIDS · GEWICHTE · PESI · PESOS · PESOS · BEC

			
	27600 kg	11500 kg	16100 kg

**Note: values of standard machine without hook block** · Remarque : valeur pour machine standard sans crochet moufle · Hinweis: Angaben beziehen sich auf Serienmaschine ohne Unterflasche · Nota: valori della macchina base senza bozzello · Nota: valores de máquina estándar sin gancho · Nota: valores da máquina padrão semmoitão · Примечание. Значения даны для крана в стандартной комплектации без крюкоблока.

# RANGE GRAPH

**RC 45**

DIAGRAMME DE CHARGE · ARBEITSBEREICH · DIAGRAMMA DI CARICO ·  
 DIAGRAMA DE CARGA · GRÁFICO DE ALCANCE · ДИАГРАММА РАБОЧЕЙ ЗОНЫ



**main boom with hook block:** 2 m  
 flèche principale avec crochet moufle: 2 m  
 Hauptausleger mit Unterflasche: 2 m  
 braccio principale con bozzello: 2 m

pluma principal con gancho: 2 m  
 lança principal com moitão: 2 m  
 Главная стрела с крюкболоком: 2 m

